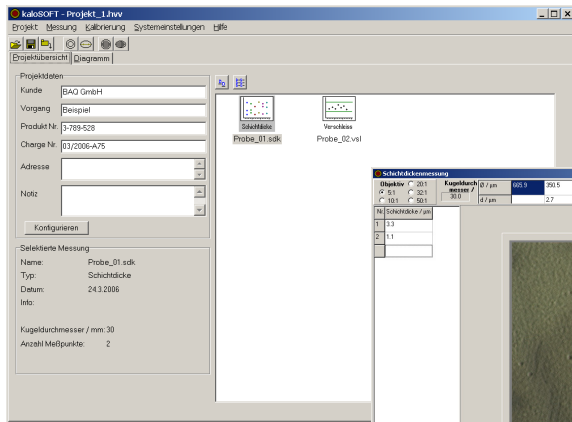


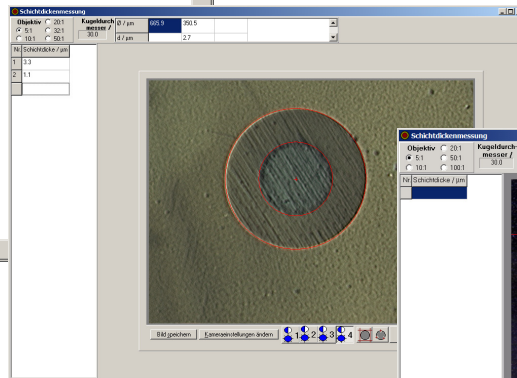
kaloSOFT - Software zum Ausmessen von Kalotten

kaloSOFT Software zum Ausmessen von Kalotten zur Messung der Schichtdicke (Einzelschichten und Schichtsysteme) mit Projektverwaltung und Dokumentation über digitale Farb.-Videokamera mit Firewire Anschluß (nicht im Lieferumfang enthalten)

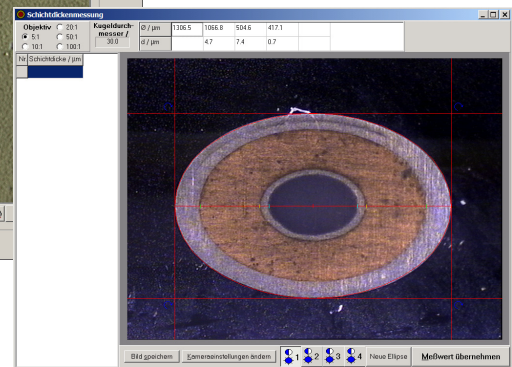
Projektübersicht



Schichtdickenmessung an ebenen ...

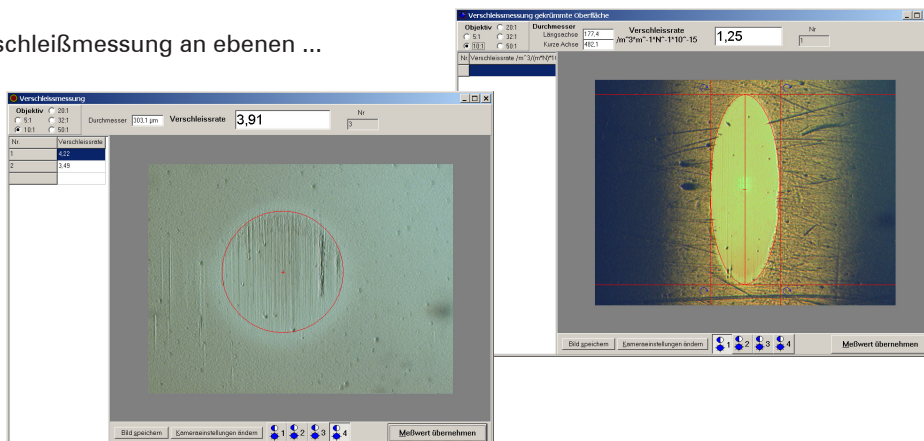


... und zylindrischen Oberflächen



Optionen zur Verschleißmessung mit dem kaloMAX NT

Verschleißmessung an ebenen ...



... und zylindrischen Oberflächen

Option 1 für kaloMAX NT
Zusätzlich Bestimmung von Verschleißkoeffizienten aus der Vermessung von Kalotten auf ebenen Flächen

Option 2 für kaloMAX NT
Zusätzlich Bestimmung von Verschleißkoeffizienten aus der Vermessung von Kalotten auf ebenen und zylindrischen Flächen

Optionales Zubehör
Hochauflösende digitale Firewire-Farbkamera, verschiedene Auflichtmikroskope, PC incl. TFT-Monitor